

BL-P0/6, 1 szt.

PRZEKRÓJ PODŁUŻNY

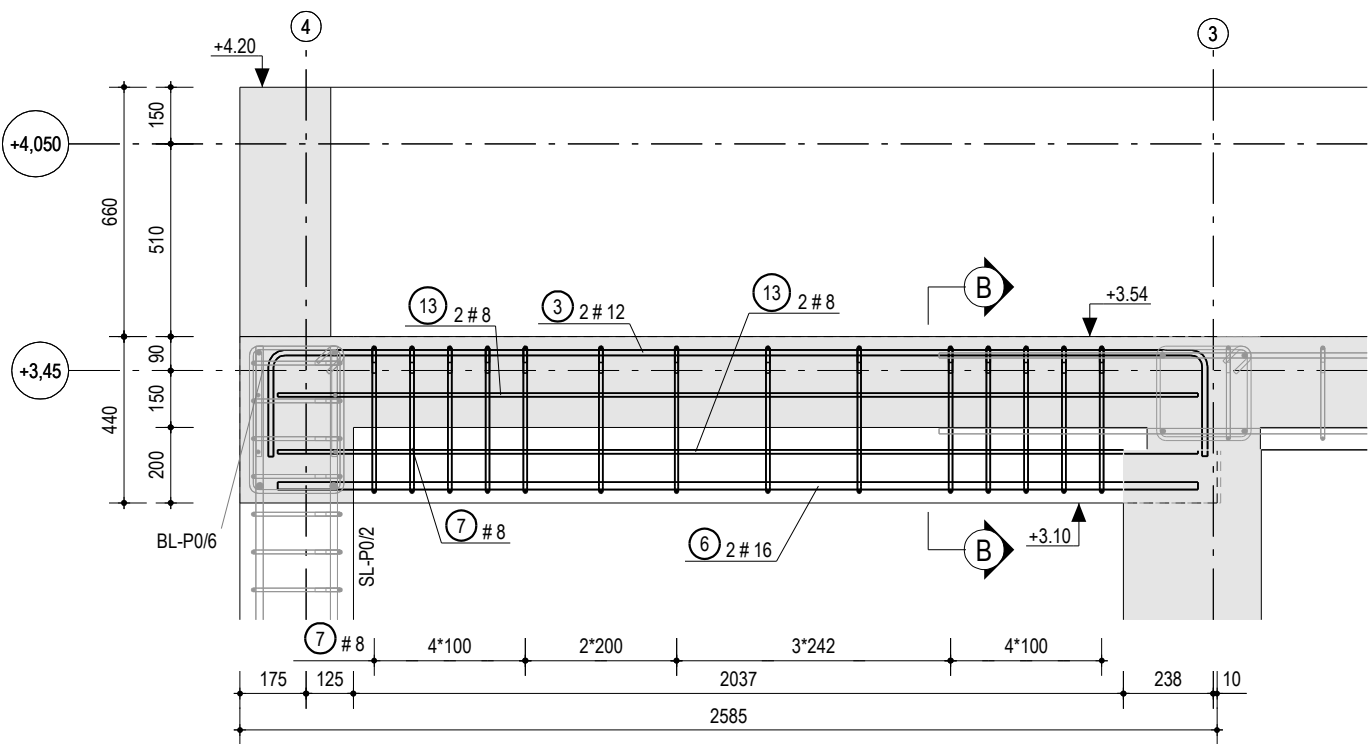
1:20



BL-P0/7, 1 szt.

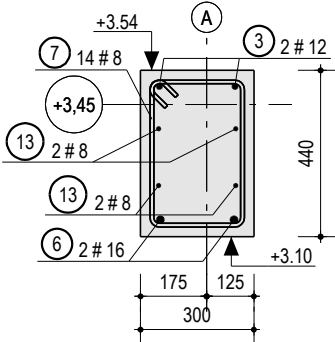
PRZEKRÓJ PODŁUŻNY

1:20



PRZEKRÓJ B - B

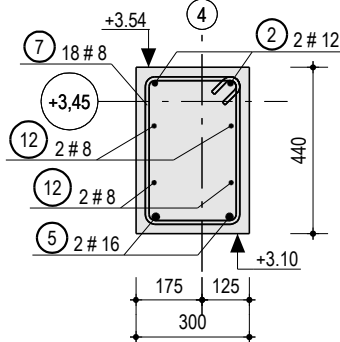
1:20



WIDOK Z BOKU

PRZEKRÓJ A - A

1:20



WIDOK Z BOKU

OBJAŚNIENIE ZESTAWIENIA STALI

POZYCJA		"A"	SZT.	"B"	MATERIAŁ	"C"	MASA STALI (kg)		"D" / "E"											
ZESTAWIENIE ZBROJENIA DLA							"NAZWA ELEMENTU"													
SERIA	NR	NAZWA	SZT.	KLASA	D	L	KOD	GŁĘCJA PRĘTÓW												
								A	B	C	D	E	F	G	S	T	U	V	R	
								Długości poszczególnych boków pręta							Kąty gięcia danych boków pręta				Promień gięcia	
								Dotyczy ZAŁĄCZNIKA A- schemat kształtów prętów												

UWAGI:

- 1) ZESTAWIENIA STALI ROZPATRYWAĆ ŁĄCZNIE Z ZAŁĄCZNIKIEM A - SCHEMAT Kształtów PRĘTÓW
- 2) NA RYSUNKACH ZBROJENIOWYCH ZOSTAŁY PRZEDSTAWIONE KształTY PRĘTÓW ZA WYJĄTKIEM PRĘTÓW PROSTYCH ( W ZESTAWIENIU KOD KształTU "1")

"A" - Nazwa elementu  
"B" - Ilość sztuk danego elementu  
"C" - Rodzaj materiału, z którego jest wykonany dany element  
"D" - Masa stali dla jednej sztuki danego elementu  
"E" - Masa stali dla wszystkich sztuk danego elementu

ZESTAWIENIE STALI ZBROJENIOWEJ

POZYCJA	BL-P0/6	SZT. 1	MATERIAŁ	C25/30	MASA STALI (kg)	30.68/30.68
ZESTAWIENIE ZBROJENIA DLA Belka						
GŁĘCJA PRĘTÓW						
SERIA	NR	NAZWA	SZT.	KLASA	D	L
BL-P0	2	2 B500SP	12	3599	27	282
BL-P0	5	2 B500SP	16	3045	1	3045
BL-P0	7	18 B500SP	8	1358	48	70
BL-P0	12	4 B500SP	8	3045	1	3045
ŁĄCZNIE DLA B500SP						
DŁUGOŚĆ ŁĄCZNIE [m]						
MASA ŁĄCZNIE [kg]						
POZYCJA BL-P0/7						
ZESTAWIENIE ZBROJENIA DLA Belka						
GŁĘCJA PRĘTÓW						
SERIA	NR	NAZWA	SZT.	KLASA	D	L
BL-P0	3	2 B500SP	12	2989	27	282
BL-P0	6	2 B500SP	16	2435	1	2435
BL-P0	7	14 B500SP	8	1356	48	70
BL-P0	13	4 B500SP	8	2435	1	2435
ŁĄCZNIE DLA B500SP						
DŁUGOŚĆ ŁĄCZNIE [m]						
MASA ŁĄCZNIE [kg]						
ZESTAWIENIE ZBIORCZE						
DŁUGOŚĆ ŁĄCZNIE [m]						
MASA ŁĄCZNIE [kg]						
STAL B500SP						
DŁUGOŚĆ ŁĄCZNIE [m]						
MASA ŁĄCZNIE [kg]						
CAŁKOWITA MASA [kg]						

Zabrania się powielania rysunku oraz usuwania tabeli znamionowej rysunku (prawo autorskie) bez zgody Transprojektu Gdańskiego.

INWESTOR:



Skarb Państwa - Generalny Dyrektor Dróg Krajowych i Autostrad  
reprezentowany przez Generalną Dyрекcję Dróg Krajowych i Autostrad  
Oddział w Gdańsku ul. Subisława 5; 80-354 Gdańsk

WYKONAWCA:



POLAQUA sp. z o.o.  
ul. Dworska 1, Wólka Kozodawska  
05-500 Piaseczno



BIURO PROJEKTOWE:

TRANSPROJEKT GDAŃSKI sp. z o.o.  
ul. Zabytkowa 2, 80-253 Gdańsk

Zamierzenie budowlane:

Nazwa i adres obiektu budowlanego:

"Budowa drogi ekspresowej S6 Słupsk - Gdańsk na odcinku Bożepole Wielkie - początek Obwodnicy Trójmiasta.  
Zadanie 3: węzeł Szemud (bez węzła) - węzeł Gdynia Wielki Kack (z węzłem)"

ODCINEK 1

woj. Pomorskie, pow. Wejherowski, gm. Szemud

Nr umowy:

002/498/0001

Stadium:

Projekt Wykonawczy

Nr projektu:

01/273/2018

Projekt Architektoniczno - Budowlany

Branża:

KONSTRUKCYJNA

Obiekt:

MOP III- BUDYNEK TOALET

Nr tomu:

8/2

Tytuł rysunku:

ZBROJENIE BELEK CZ. 1/2

Stanowisko:

Imię i nazwisko:

Nr uprawnień:

Specjalność:

Podpis:

Projektant:

mgr inż. Dawid Szpilewski

POM/0121/POOK/08

Konstrukcyjno-budowlana

Sprawdzający:

inż. Daniel Śladewski

POM/0091/POOK/06

Konstrukcyjno-budowlana

Rewizja:

Data:

maj 2020

Skala:

1:20

Nr rysunku:

B30

Nr strony:

000

OTULINA: 2,5cm  
KLASA STALI: B500SP

WYMIARY PODANO W MILIMETRACH

2	#12 L= 3599	3	#12 L= 2989	7	#8 L= 1356
BL-P0	27	BL-P0	27	BL-P0	48